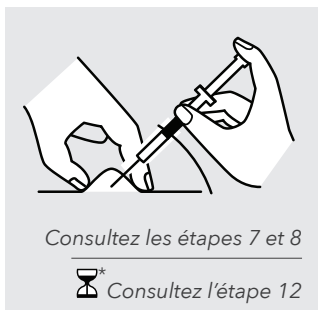
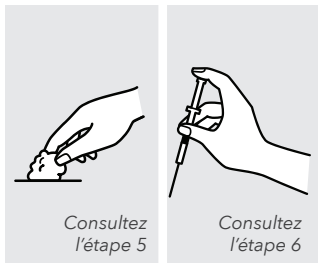
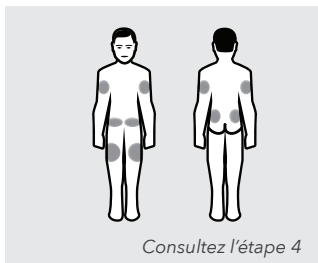
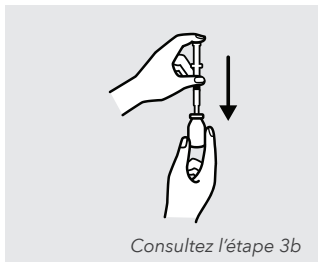
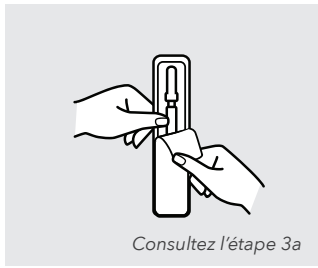



Liste de contrôle pour les conseils

Directives pour effectuer les injections sous-cutanées



 Pour le délai d'attente, consultez les directives.

- 1 Lavez-vous les mains à fond avec de l'eau et du savon.
- 2 Préparez tout le matériel dont vous aurez besoin (seringue, aiguille, tampon d'alcool et médicament).
- 3 a. Seringue préremplie : Retirez la seringue préremplie de l'emballage-coque.
OU
b. Fliole multidose : Retirez le médicament de la fliole en ayant recours à la technique appropriée.
- 4 Choisissez un point d'injection illustré sur la figure ou employez celui que l'on vous a indiqué.
- 5 Essuyez le point d'injection à l'aide du tampon d'alcool et laissez sécher.
- 6 En utilisant votre main dominante, tenez la seringue entre votre pouce et votre majeur, comme s'il s'agissait d'un crayon.
- 7 Pincez légèrement l'épiderme au point d'injection en utilisant votre pouce et votre index de façon à créer un pli dans la peau.
- 8 Insérez l'aiguille verticalement dans le pli cutané, en respectant l'angle indiqué.
- 9 Avant l'injection, vérifiez qu'il n'y a pas de sang en retirant légèrement le piston vers vous.
- 10 Avec l'index, appuyez sur le piston et injectez lentement toute la dose.
- 11 Retirez l'aiguille du point d'injection et relâchez la peau.
- 12 Apposez un tampon d'alcool sur le point d'injection et effectuez une légère pression pendant 5 à 10 secondes.
- 13 Jetez la seringue et l'aiguille dans un contenant sécuritaire approuvé.
- 14 Choisissez un nouveau point d'injection pour toute injection subséquente.

Pour vivre des jours meilleurs^{MC}

teva

TevaCanada.com